

ROBERTO BECCACECI

ODI ET AMO

Cantata da Camera

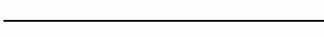
per una voce di soprano, violoncello e pianoforte,
su testi tratti dai *Carmi* di Gaio Valerio Catullo

violoncello

ABBREVIAZIONI E SEGNI CONVENZIONALI

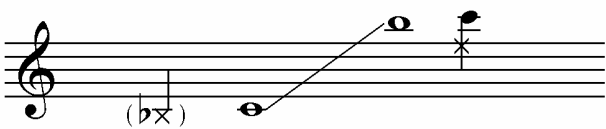
- Voce:

 *ad libitum*.....

 **sv.**



Soprano



nota lunga tenuta a piacere;

passaggio graduale dall'emissione normale al sottovoce;


recitato ritmico: il timbro - più chiaro o più scuro - è proporzionale alla posizione dei segni nel pentagramma privo della chiave;


declamato ritmico: l'ampiezza dell'inflessione è regolata - approssimativamente - dalle altezze indicate, determinando, così, un tipo di emissione intermedio tra il recitato ritmico e lo *sprechgesang* tradizionale;

mezzo - cantato (*sprechgesang*);

detimbrato, quasi afono.

- Violoncello:

s.att.	senza far sentire l'attacco;	Sord.	con sordina,	S. Sord.	senza sordina;
arco	con l'arco;				
legno	col legno,	lg./cr.	toccare le corde sia con il legno, sia con i crini dell'arco;		
N	posizione normale;				
tast.	sulla tastiera,	>>pont.	verso il ponticello,	pont.	sul ponticello;
ord.	esecuzione ordinaria;				
pizz.	pizzicato,		pizzicato "strappato" (Bartók);		
SV	senza vibrare,	V	vibrato normale,	VR	vibrato rapido;

la  indica il passaggio graduale da una particolare modalità esecutiva ad un'altra.

- Pianoforte:

m.d. mano destra,

m.s. mano sinistra;

l.v. lasciar vibrare,



lasciar vibrare fino a completa estinzione del suono;

T _____ T _____l.v.....

indicazioni relative al pedale tonale;

♤ accentato, come un tempo forte;



disaccentato, come un tempo debole.

- Indicazioni comuni:

• oppure



note di durata indeterminata: la durata relativa di ciascuna è proporzionale alla distanza che separa le note stesse;

▢ corona lunga,



corona normale,



corona breve;

⸘ respiro lungo,



respiro normale,



respiro breve.

AVVERTENZA

I segni di alterazione hanno valore - esclusivamente - nell'ambito della misura e del singolo pentagramma cui si riferiscono.

ODI ET AMO

Cantata da Camera

per una voce di soprano, violoncello e pianoforte,
su testi tratti dai *Carmi* di Gaio Valerio Catullo

R. Beccaceci
(2007)

- Prologo

Liberamente adagio; come un recitativo

II

sfz ff mf f p

Fluido e molto scorrevole; ansioso

♩ = 50 ca.

A

sempre in guisa di recitativo
sciolte

p mp p

poco rit. ----- *a Tempo*

B

mf p sfz f mf

rit. sensibilmente -----

10

f p

molto

attacca:

- I

----- Molto animato; con entusiasmo

♩ = 80 ca.

14

A

2

19

3

25

rit.----- **a Tempo**

29

B

2

2

35

rit. sensibilmente-----

2

Pf. (m.d.)

3

----- **Andante sereno; con grande tenerezza**

♩ = 54 ca.

40

C

44 \vee tast. - SV SV \longrightarrow V con espressione (tast.)

ppp s.att. \triangleleft *p* \triangleleft *mp*

48

mf

poco rit. -----

52

poco \triangleleft *mp* \triangleleft *p*

----- a Tempo

D

(tast.)

55

mp \triangleleft *mp*

60

f \triangleleft *p* \triangleleft *p*

64

mp \triangleleft *p*

rit. molto e con estrema gradualità -----

68

\triangleleft *mp* \triangleleft *mf* \triangleleft *ppp*

- II

Agitato e convulso; aggressivo

72

$\text{♩} = 120 \text{ ca.}$

VR

VR (sempre simile)

sfz *f* *sfz* *f* (sempre simile)

75

A

IV

80

IV

IV

85

IV

IV

90

B

f

96

p *sfzz* con violenza; brutale

glissando rapidamente fino a raggiungere la posizione più acuta possibile oltre la tastiera

- III

Lentamente; con libertà

Molto adagio; meditativo

♩ = 44 ca.

97 S. Sord. A

O - dio e a - - - mo.

con la Voce

0 s.att. pp

99 poco rit. || a Tempo B

liev. pp p pp pppp

104 N C >> pont.

ppp p p liev.

108 >> pont. N V N

mp pppp pp p

112 > pont. rit. sensibilmente pont.

liev. mp liev. mf

116 N tenere ad libitum, concludendo prima che la risonanza del Pf. si estingua completamente.

p 0

- IV

Andante adagio; mestamente

♩ = 46 ca.

117

Sord. ∇ SV sempre

A

glissando sempre molto lentamente



ppp *p*

*velato e indistinto, nebuloso;
quasi un ricordo che affiora in sogno*

121

B



pp *mp*

125

C



pp *p*

129

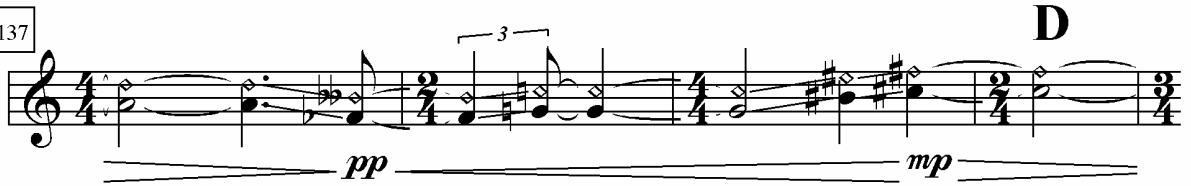


pp *mp*

133



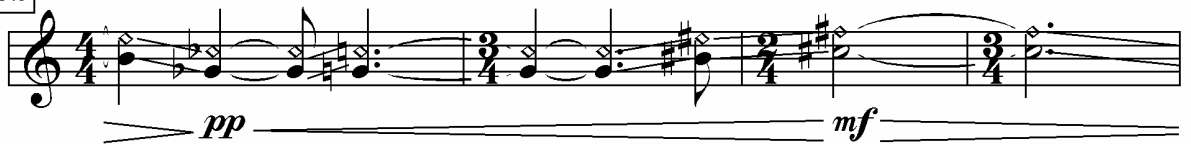
137



141



145

*rit. molto gradualmente* -----

149



153



attacca:

- *Interludio*

Largamente; cupo e molto teso

A liberamente e senza rigore ritmico; a cadenza

157

lg./cr. legno lg./cr. legno lg./cr. IV N

pp *p* liev. *p*

>>> pont. legno lg./cr. legno lg./cr. IV V >>> pont. SV

mp *p* *mf*

B senza tempo

158

N pizz. - tast. (ord.) (ossia) arco - tast.

p liev. *p*

p dolcissimo; sognante

159

(arco - tast.) tast.

mp *p*

C

160

N lg./cr. arco IV lg./cr. arco IV lg./cr. arco

pp *mp* liev. *mp*

>>> pont. lg./cr. arco lg./cr. arco lg./cr. arco V >>> pont. SV

mf *mp* *f*

D

161 →^N , pizz. - tast. arco - tast.

p (simile) *liev.* *p*

162 *mp* *p*

tast.

E

163 >>> pont. >>> pont.

pp *mf* poco *mf*

pont. SV IV

F poco acc.

164 →^N estremamente energico; irruente

ff sensibilmente *ff* *ff*

- Epilogo

Liberamente adagio (come all'inizio)

attacca:

167 S. di et a mo. con la Voce

ff *fffz*

Violoncello

Fluido e molto scorrevole; ansioso

♩ = 50 ca.

A

VR e molto intenso

169

pp sempre relativamente in rilievo (pp) p pp

poco rit.-----a Tempo

S. Ne scio, sed

173

B

ord.

mp pp sfz f

176

rit. sensibilmente-----

f sfz f sfz f

senza tempo

179

col Pf.

ffffz secco; come soffocato